

Elektro-Sensibilisierungsfiler ... für einen **sicheren Schlaf!**

Reduziert Elektro-Smog um bis zu 80%!



Alpha 5B/16A.D



EMV New Line GmbH • Mühlstraße 4a • D-94431 Pilsting
Phone: +49/9953/90048 • Fax: +49/9953/3002-13 • e-mail: info@emv-newline.de



EMV New Line GmbH

take the difference

Alpha 5B/16A.D

In weiten Teilen der Welt werden immer mehr Menschen elektrosensibel.

Die Ursache ist die vor allem im letzten Jahrzehnt steigende Belastung im höherfrequenten Bereich (z.B. Computer; Monitore; Notebooks; Energiesparlampen; Leistungshalbleiter wie Phasenanschnittssteuerungen, Dimmer, etc.; Dirty Power). Immer mehr Menschen reagieren auf elektromagnetische Felder mit teils erheblichen Störungen des Wohlbefindens. Elektrosensibilität kann je nach Schweregrad zu einer Minderung der Lebensqualität und der Arbeitsleistung führen. In Schweden ist das Bewusstsein für elektromagnetische Felder am Arbeitsplatz bereits deutlich höher als in anderen Ländern Europas.

Mit der zunehmenden Verbreitung von elektrotechnischen Anwendungen ist auch die Nachfrage nach Feldreduzierungsmaßnahmen gestiegen. Viele Menschen wünschen sich eine Verbesserung ihrer persönlichen Umweltsituation.



Messung am Netz ohne Filter



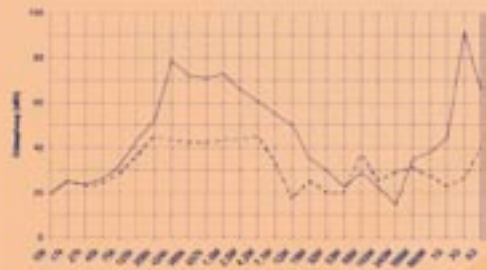
Messung an gleicher Stelle am Netz mit geeignetem Filter



Alpha 5B/16A.D

Einfügungsdämpfungskurve an 50 Ω

___symmetrisch ___asymmetrisch



Leistungsdaten Alpha 5B/16A.D

Nominalspannung:	250 VAC (50/60 Hz)
Nominalstrom:	max. 16 A bei Dauerlast
Ableitstrom berechnet:	keiner
Dämpfungsbereich:	< 10 kHz bis > 30 MHz
Prüfspannung (L-L):	1100 VDC für 2 Sekunden
Prüfspannung (L-PE):	1800 VDC für 2 Sekunden
Wiederholungstest (L-PE):	1800 VDC für 2 Sekunden
Prüfung nach:	EN 133 200
Klimaklasse:	HPF (25/085/21)
Anschlußart:	Schuko-Stecker/Dose
Arbeitstemperatur:	-10° bis 60° C
Gehäusemaß (BxHxL):	55 x 60 x 110 mm
Gewicht:	ca 450 g

Bei der Reduzierung elektromagnetischer Felder gibt es viele Gewinner:

- Menschen erhalten ihre Vitalität zurück.
- Ein gesunder, erholsamer Schlaf wird möglich.
- Arbeitgeber freuen sich über weniger Krankenstände und leistungsfähige, motivierte Mitarbeiter.

Unser Produkt wurde entwickelt, um ein Übergreifen von Störeinflüssen auf die elektrische Anlage ihres Wohnbereiches zu verhindern. Darüber hinaus können ihnen Baubiologen kompetent zur Seite stehen.

Informationen zu professionellen Baubiologen unter: www.baubiologie.net

